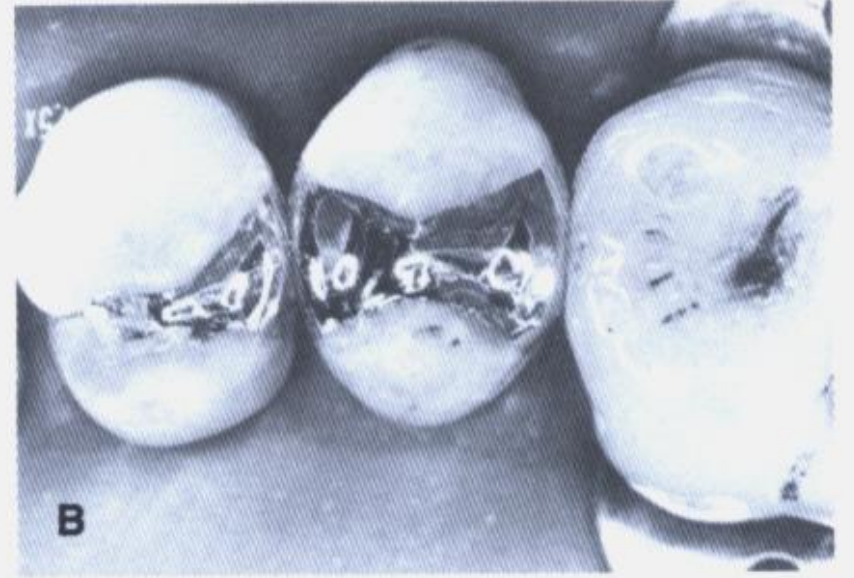
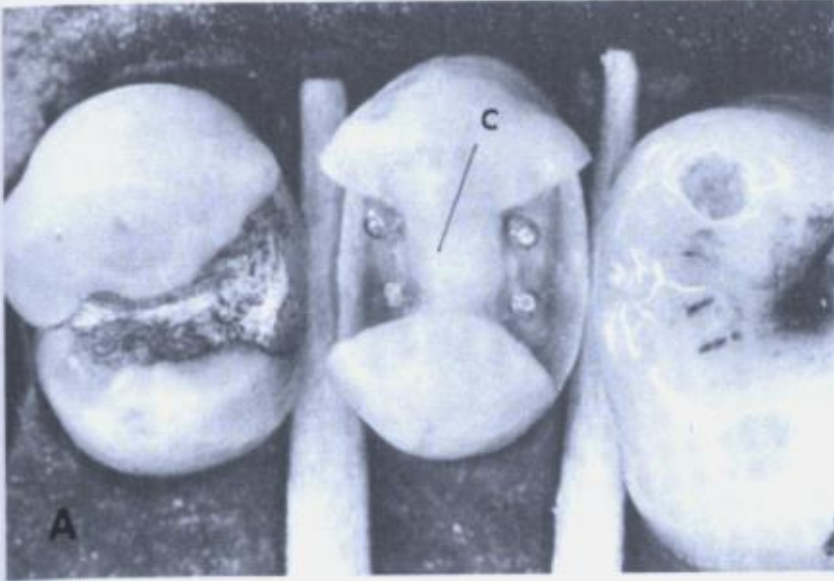


DENTİN PİNLERİ

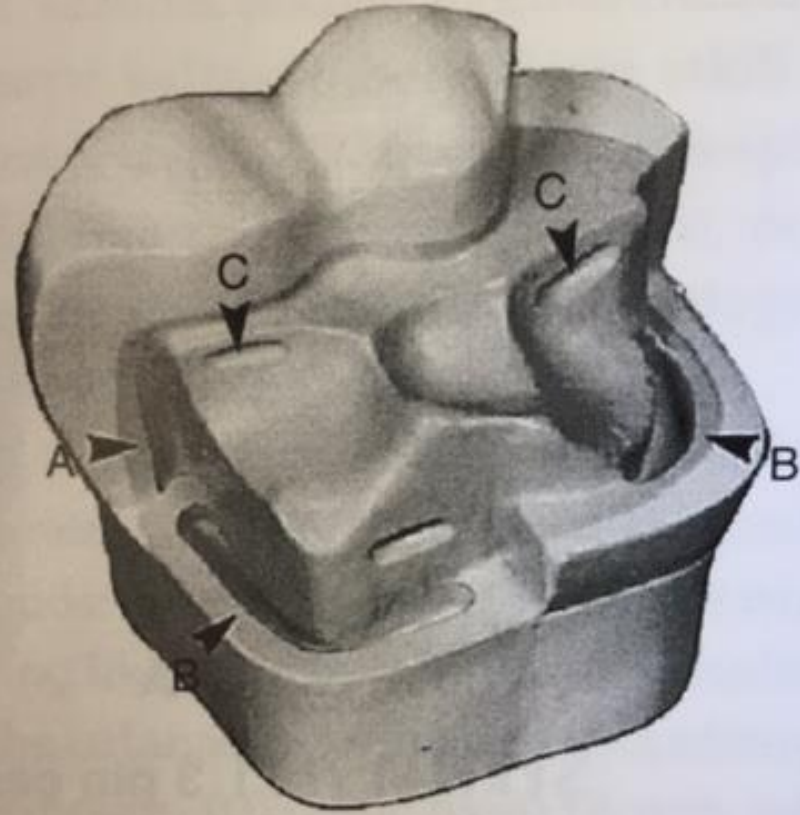
Doç Dr NİHAN GÖNÜLÖL

Pinler restoratif dişhekimliğinde slot, kilit ve undercutlarla rezistans ve retansiyon sağlanamadığı vakalarda kullanılırlar. Pin yuvalarına yerleştirilen pinler destekleyici, dayanıklılık ve tutuculuk sağlar.

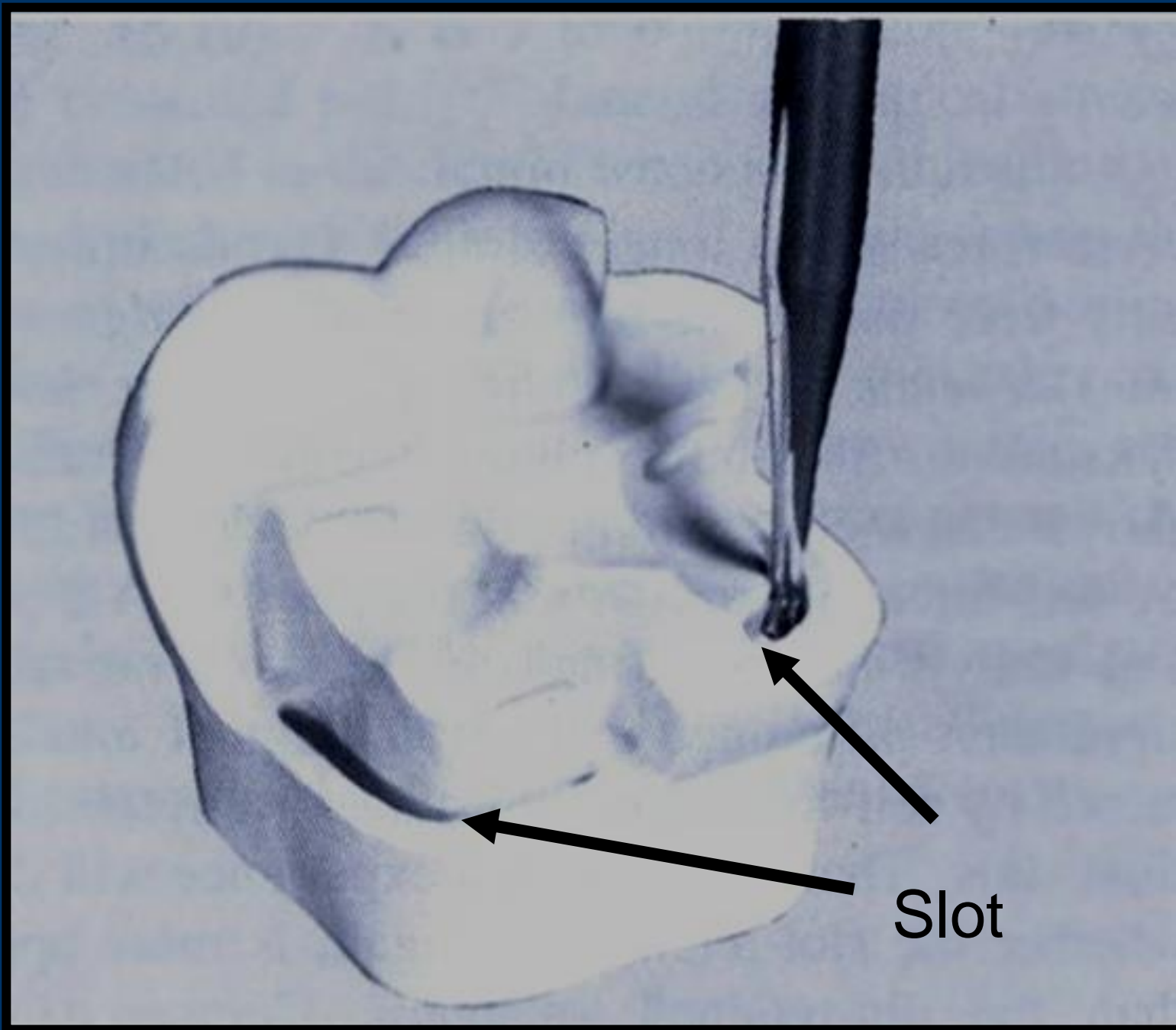


Şekil A: Üst II. Küçük azı dişi c ile gösterilen bölgede kaide maddesi.

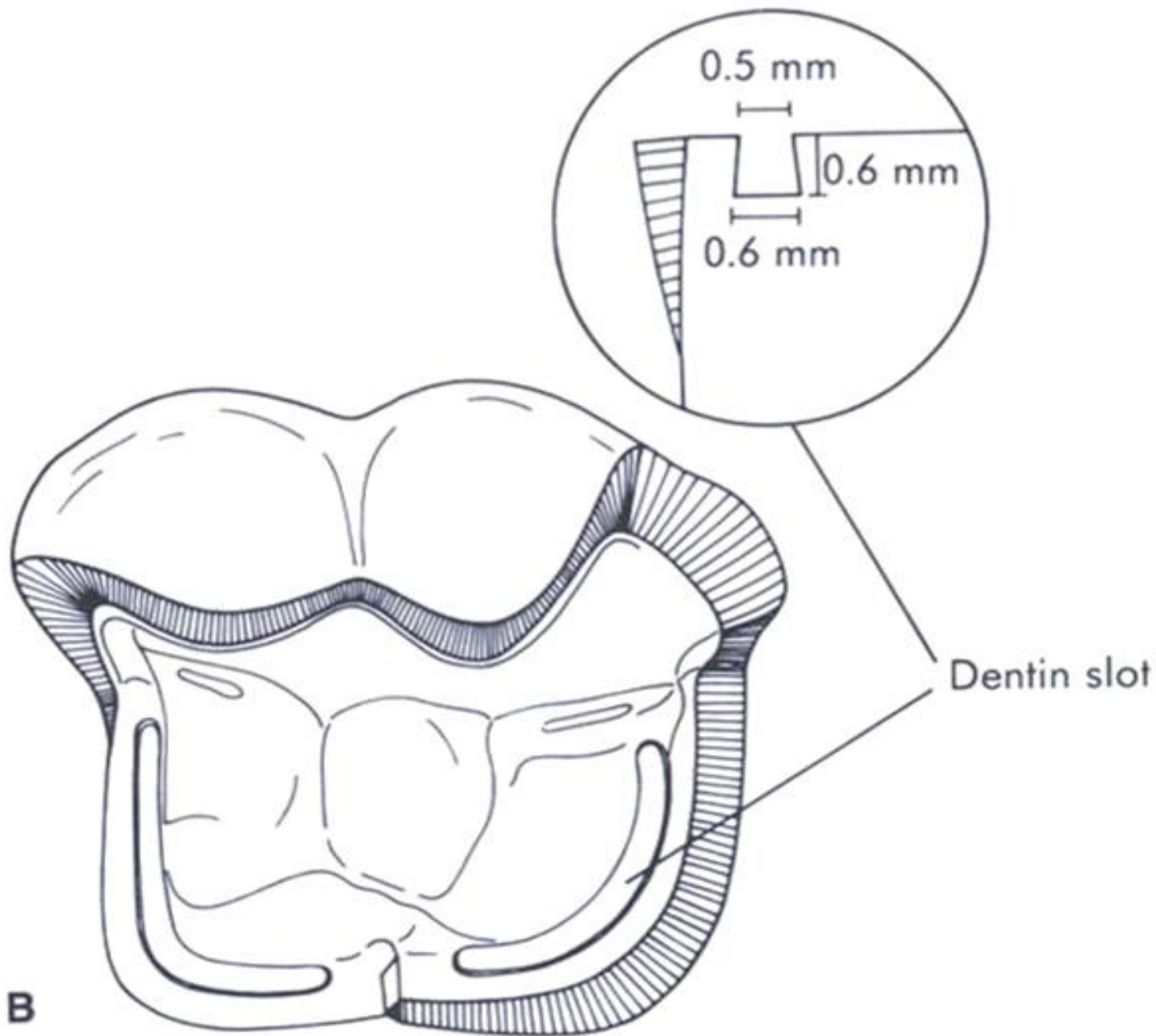
Şekil B: Amalgam restorasyonun tamamlanmış hali

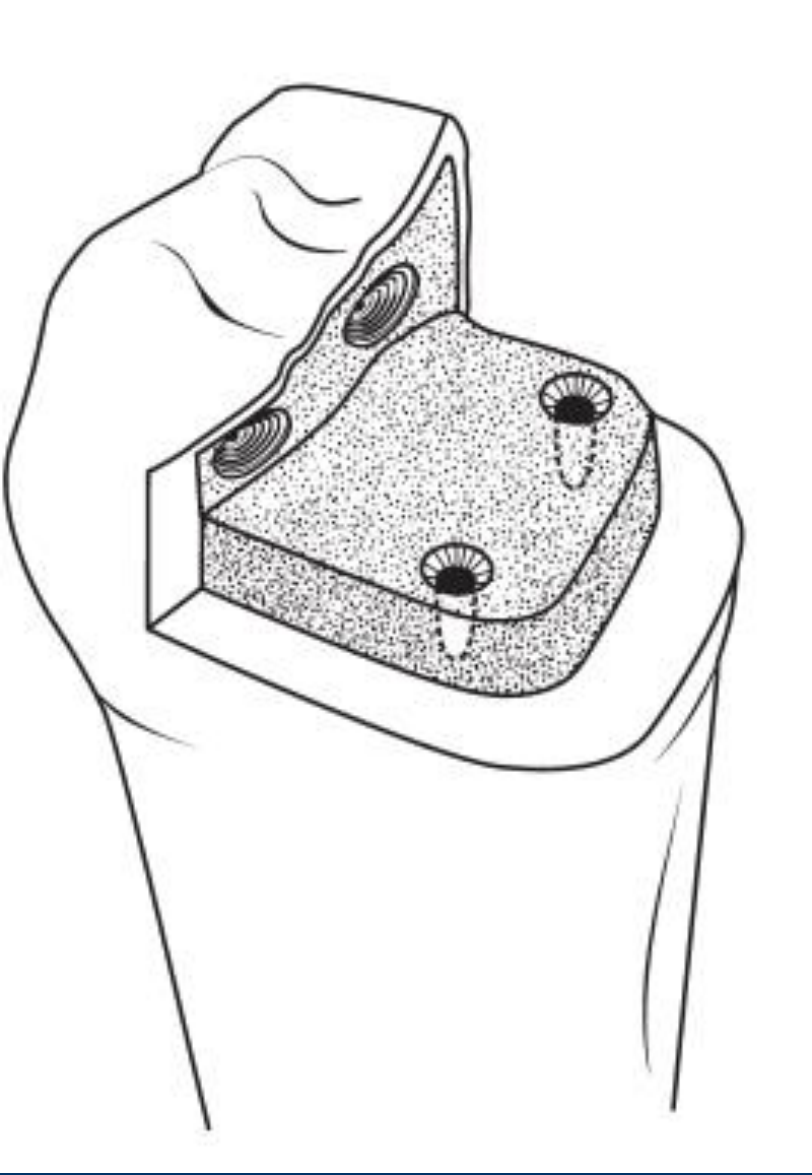


ŞEKİL 19-9 (A), Kilit. (B), Slotlar. (C), Oluklar.



Slot





Pinler genellikle posterior diřlerde geniş amalgam restorasyonlarla kullanılırlar. Çünkü bu vakalarda amalgam diře tutunamadığı için tutuculuk problemi yaşanır.

Pinlerin Avantajları

- Diş dokuları korunur. Pin yuvalarının açılması tutuculuk için slot ve kilit preparasyonlarından ve kron restorasyonlardan daha konservatif bir yaklaşımdır.
- Tek seansta uygulanır, ölçü ve döküm safhaları yoktur.
- Rezistans ve retansiyon formu oluşturulması *.
- Ekonomi

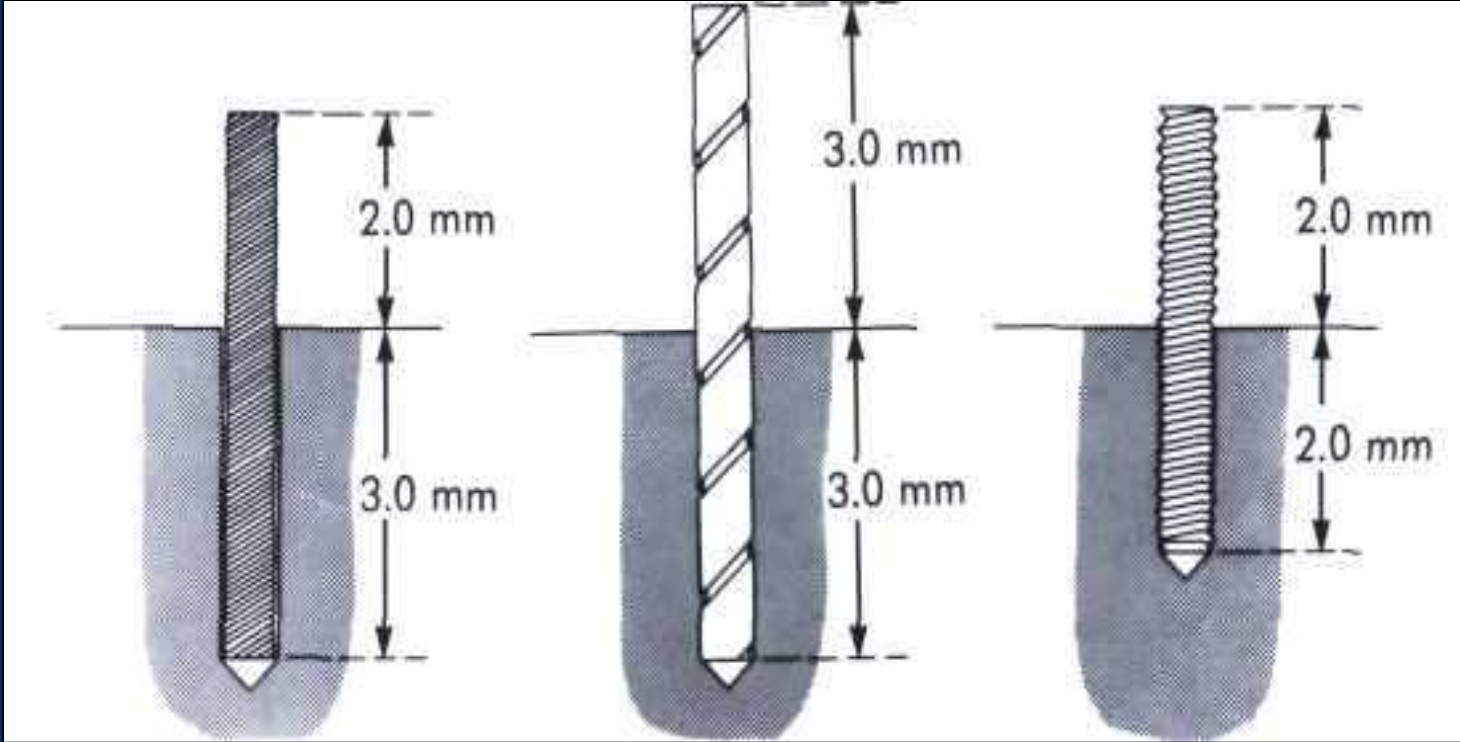
Dezavantajları

- Dentinal Mikroçatlaklar
- Mikrosızıntı: Özellikle simante edilen pinlerde mikrosızıntı görülmektedir.
- Amalgamın direncinin azalması: pinler amalgam restorasyonların sıkışma ve gerilme direncini önemli ölçüde azaltırlar.

- Perforasyonlar: Pin yuvası hazırlanırken hem pulpa odası hem de periodontal aralıkta çatlaklar oluşabilir.
- Diş anatomisinin yeniden kazandırılması bazen oldukça zor olabilir.

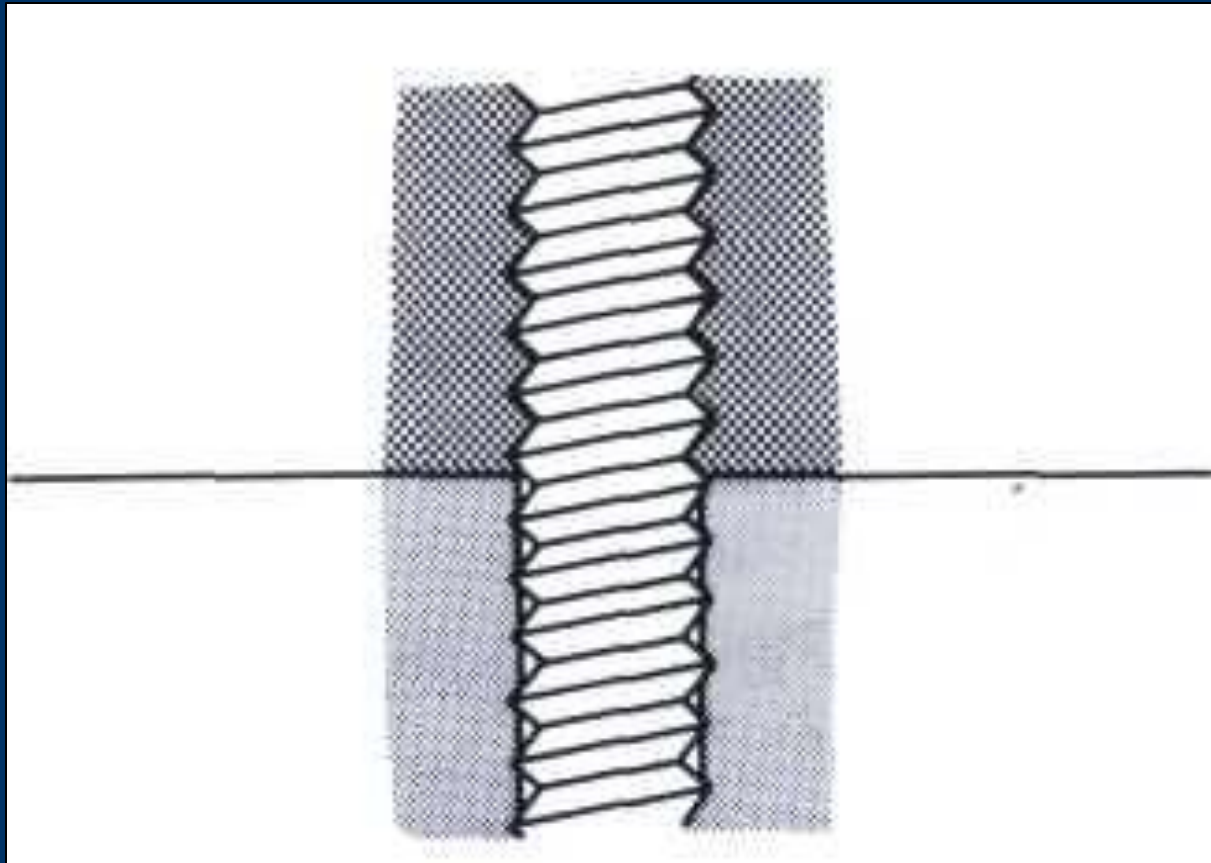
PİN ÇEŞİTLERİ

- Self Threading (Vidalı)
- Cemented (Simante)
- Friction Lock (Baskıyla uygulanan)



Self-Threading (ST) Pinler

Pin yuvası pin apından küçüktür (0.038-0.1mm). Dentin elastisitesi pinin dentine yerleşmesine izin verir. Bu tip pinler tüm yüzeyleriyle dentini desteklememelerine rağmen en tutucu pinlerdir *.



ST Pinler uygulanırken lateral apikal bölgede stresler oluşabilir. Eğer yerleştirme pulpaya perpendikular düzlemde ise pulpal stresler maksimum olur.

ST pinlerin yuvaları pinin apına gre 1,3-2 mm arasında deęiřmektedir. Pin yuvalarına vernik uygulanması tutuculuęu etkilemez.

ST Pinlerin Avantajları

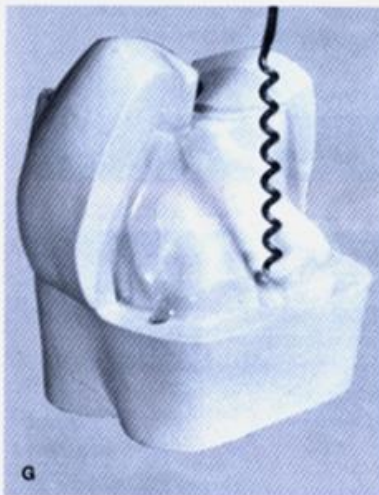
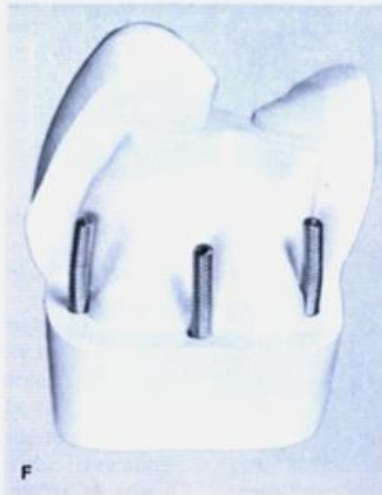
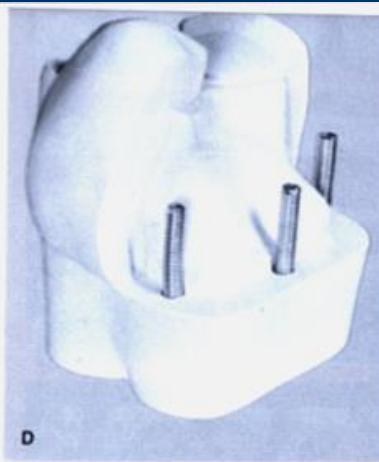
- Kullanışlılık
- Daha fazla Tutuculuk
- Renk Kodu
- Altın kaplı pinlerde korozyon önlenir.

Cemented Pinler

Paslanmaz çelik pinlerden 0.001-0.002 mm daha geniş yuvalara simante edilirler.

Cemented Pinler

- En az stres bu pinlerde oluşur +.
- En az tutuculuk –
- En fazla Mikrosızıntı -
- Uygulama zorluğu -



Friction-Lock Pinler

Pin yuvası pinden 0.025 mm daha dardır. Baskıyla dentinin elastisinden faydalanılarak uygulanırlar. Simante pinlerden 2-3 kez daha tutucudurlar.